



PBV[®] OCTAVE

COMBINAISON DOUBLE FERMETURE

TYPHON GRIS/NOIR

réf : 13TYCGN



COMPOSITION

60% coton 40% polyester

+/- 310 gr/m²

COLORIS

Gris/noir

TAILLES

Taille 00 à 8

CONDITIONS DE LAVAGE



USAGE

- Artisanat
- BTP
- Industrie
- Logistique
- Electricien

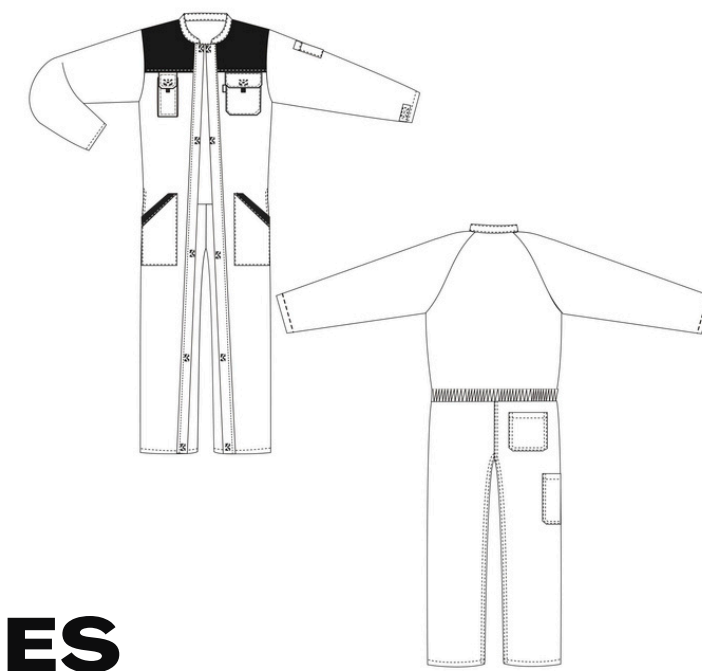
CONDITIONNEMENT

Carton de 8 pièces, vendu à l'unité

NORMES



SANS
METAL



CARACTERISTIQUES

- Col officier
- Fermeture à glissière injecté grosses mailles curseur plastique
- Sous patte fermée par 5 velcros
- 1 Poche poitrine rabat velcro côté gauche
- 2 Poches basses plaquées
- 1 Poche stylo
- 1 Poche téléphone côté droit
- Ceinture élastiquée dos
- Poignets droits avec patte de serrage velcro
- 1 Poche dos
- 1 Poche mètre

TAILLE	T0/S	T1/M	T2/L	T3/XL	T4/2XL	T5/3XL	T6/4XL	T7/5XL	T8/6XL
Tour de poitrine en cm	77-84	85-92	93-100	101-108	109-116	117-124	125-132	133-140	141-148
1/2 Tour de taille en cm	33-36	37-40	41-44	45-48	49-52	53-56	57-60	61-64	65-68

SAS PBV - 46 RUE ROBERT GEFFRE - ZONE DU FIEF DU PASSAGE - 17000 LA ROCHELLE

Tel : 05.46.44.15.92 - Fax : 05.46.44.16.94 - pbv@pbv-pro.fr - www.pbv-pro.fr