



PBV[®] OTTO

COMBINAISON SIMPLE FERMETURE

TYPHON GRIS/NOIR

réf : 05TYCGN



COMPOSITION

60% coton 40% polyester

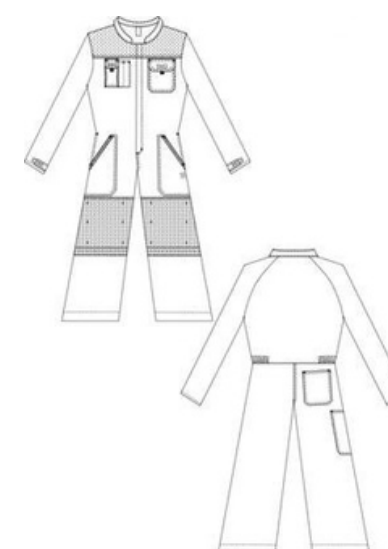
+/- 310 gr/m²

COLORIS

Gris/noir

TAILLES

Taille 0 à 8



CONDITIONS DE LAVAGE



USAGE

- Artisanat
- BTP
- Industrie
- Logistique

CONDITIONNEMENT

Carton de 10 pièces, vendu à l'unité

NORMES



CARACTERISTIQUES

- Col officier
- Fermeture à glissière injecté
- Sous patte fermée par 2 grippers
- 1 Poche poitrine rabat velcro côté gauche
- 2 Poches basses plaquées
- 2 Poches stylo côté droit
- 1 Poche téléphone (9x16 cm) côté droit
- Ceinture élastiquée côtés
- Poignets droits avec patte de serrage velcro
- Poches genoux EN 14404 en Cordura noir
- Entrejambe 82 + ourlet 5 cm
- 1 Poche dos
- 1 Poche mètre

COMB-GNX
EN14404
avec GN+

TAILLE	TO/S	T1/M	T2/L	T3/XL	T4/2XL	T5/3XL	T6/4XL	T7/5XL	T8/6XL
Tour de poitrine en cm	77-84	85-92	93-100	101-108	109-116	117-124	125-132	133-140	141-148
1/2 Tour de taille en cm	33-36	37-40	41-44	45-48	49-52	53-56	57-60	61-64	65-68

SAS PBV - 46 RUE ROBERT GEFFRE - ZONE DU FIEF DU PASSAGE - 17000 LA ROCHELLE

Tel : 05.46.44.15.92 - Fax : 05.46.44.16.94 - pbv@pbv-pro.fr - www.pbv-pro.fr